

Fernleihportal

[BOSS](#) | [BOSS 4](#) | [BOSS 3](#) | [Bibliotheken](#) | [Fernleihportal](#) | [Konzept](#) | [Implementierung](#) | [Screenshots](#) | [Suchraum](#) | [Feature-Vergleich](#) | [Roadmap](#) | [SW-Updates](#) | [Vorträge](#)

Das Fernleihportal wurde auf Basis eines stark überarbeiteten VuFind 4.1 Frontends völlig neu entwickelt. Es besitzt die gleiche Codebasis wie das im BSZ entwickelte BOSS3 und profitiert dadurch von dessen regelmäßigen Updates und Weiterentwicklungen. In BOSS3 und im Fernleihportal werden der sog. Gemeinsame Verbündeindex als Backend eingesetzt - ein Fernleihindex aller Verbünde in Deutschland.

Ablösung von Elektra

Am 31.12.2018 wird das alte Fernleihportal mit Elektra abgeschaltet. Spätestens am 17.12. müssen alle Fernleihportal-Kunden auf das neue Fernleihportal auf Basis von BOSS3 umgestiegen sein.

<https://fernleihe.boss.bsz-bw.de>

Vorteile des neuen Fernleihportals gegenüber Elektra

- Moderne Software (Responsive Design)
- Zweisprachig (deutsch/englisch)
- Fortlaufend gepflegt (BOSS3 Upgrade)
- Fernleih-Formular mit Akkordeon-Gruppen
- Performanz durch zentrale Suche
- Gemischte Trefferliste mit Relevance Ranking und Facettierung
- Shibboleth-fähig
- Bookcovers
- Merklisten, Suchhistorien
- [Grouping \("Deduplizierung"\) in der Trefferliste](#)

Termine

- **[31.12.2018]** Abschalten von Elektra
- **[17.12.2018]** Wartungsfenster von 7 Uhr bis 9 Uhr. Spätestens zu diesem Datum müssen alle Bibliotheken von BOSS2 auf BOSS3 umsteigen.
- **[31.10.2018]** Das BOSS3-Rollout beginnt. Das Gros der Bibliotheken, die BOSS2 oder das Fernleihportal mit BOSS2 nutzen, kann ab sofort von ihrer BOSS2-Instanz auf BOSS3 umsteigen (Ausnahme: BOSS-Instanzen mit Shibboleth-Authentifizierung). BOSS2 und BOSS3 laufen noch bis zum 17.12.2018 parallel und unabhängig voneinander. Dann wird von BOSS2 auf BOSS3 weitergeleitet.
- **[20./21.9.2018]** Die Universitätsbibliothek Braunschweig und das Georg-Eckert-Institut - Leibniz-Institut für internationale Schulbuchforschung laden gemeinsam zum nächsten VuFind-

Anwendertreffen 2018 am 20./21. September 2018 in Braunschweig ein. Weitere Informationen folgen rechtzeitig hier und unter <http://www.vufind.de/anwendertreffen/anwendertreffen-2018/>

- Vortrag von Stefan Winkler: Grouping („Deduplizierung“) mit Matchkeys in BOSS3
- Vortrag von Cornelius Amzar: Migration von BOSS2 (Vufind2) nach BOSS3 (Vufind4)
- **[12.7.2018]** Vortrag von Lena Hassel zum [Fernleihportal mit BOSS3](#), AG Fernleihe Treffen.

News

- **[21.07.2016]** [Präsentationsfolien TOP 2: Fernleihindex](#) 18. Sitzung des Anwendertreffens Fernleihe am 14.07.2016
- **[15.07.2016]** Das [Fernleihportal](#) auf Basis von BOSS2 ist jetzt **produktiv**.

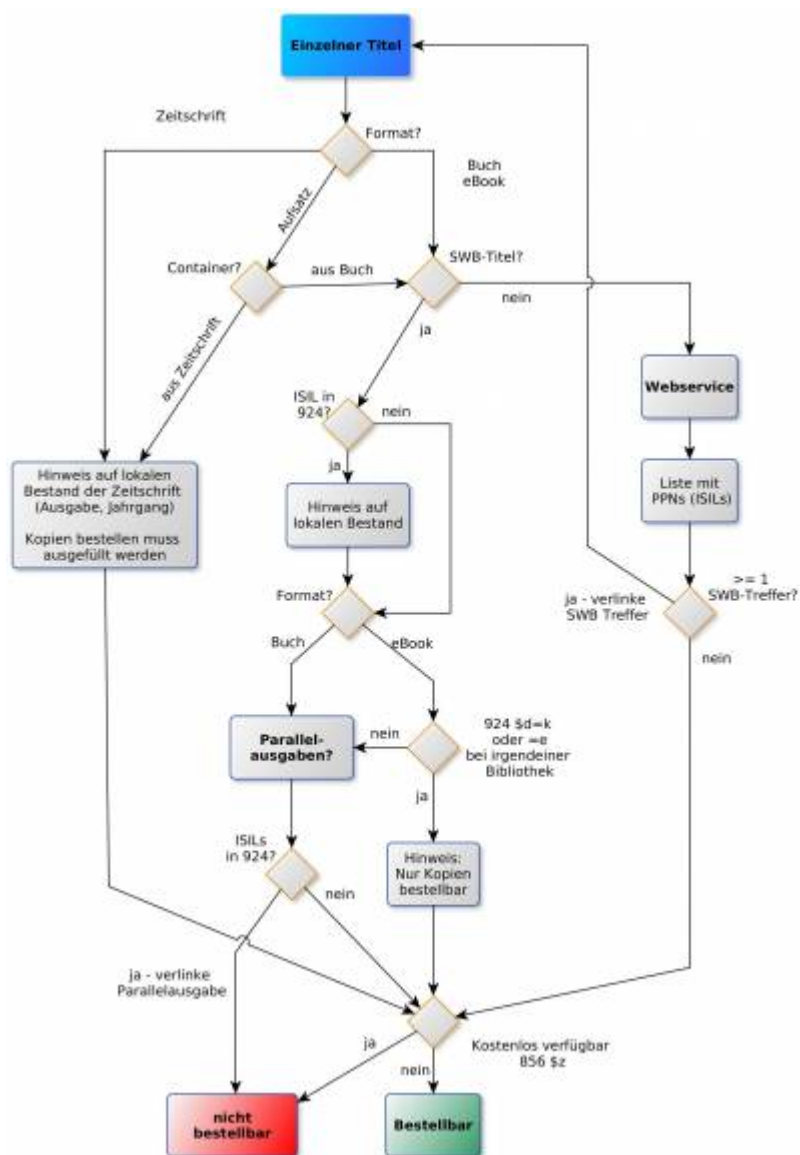
Fernleihportal-Bibliotheken

Baden-Württemberg	
1	HS für Technik & Wirtschaft, Albstadt
2	MHS Freiburg
3	PH Freiburg
4	UB Freiburg (ca. 100 Institutsbibliotheken)
5	PH Heidelberg
6	UB Heidelberg (ca. 100 Institutsbibliotheken)
7	StB Heilbronn
8	UB Hohenheim (ca. 70 Institutsbibliotheken)
9	BLB Karlsruhe
10	Karlsruhochschule, Karlsruhe
11	KIT-Bibliothek, Karlsruhe, (ca. 150 Institutsbibliotheken)
12	UB Konstanz
13	Ev. HS Ludwigsburg
14	DLA Marbach
15	HS für Technik & Wirtschaft, Sigmaringen
16	Ev. Oberkirchenrat, Haus Birkach, Stuttgart
17	Landeskirchliche ZB Stuttgart
18	UB Stuttgart (ca. 130 Institutsbibliotheken)
19	UB Tübingen (ca. 70 Institutsbibliotheken)
20	StB Ulm
21	UB Ulm
22	StB Villingen-Schwenningen
Saarland	
23	HS für Technik & Wirtschaft des Saarlandes
24	HS für Technik & Wirtschaft des Saarlandes, Bib. Waldhausweg
25	SULB Saarbrücken (ca. 50 Institutsbibliotheken)
Sachsen	
26	TU Chemnitz
27	Helmholtz-Zentrum Dresden-Rossendorf
28	HTW Dresden

Baden-Württemberg
29 SLUB Dresden (ca. 26 Institutsbibliotheken)
30 TU Bergakademie Freiberg
31 BA Sachsen, Studienakademie Glauchau
32 BA Sachsen, Studienakademie Plauen
33 HS für Technik, Wirtschaft & Kultur Leipzig
34 UB Leipzig, Bibliotheca Albertina
35 UB Leipzig, ZB Medizin
36 HS Mittweida
37 HS Zittau/Görlitz
38 Westsächsische HS Zwickau

Verfügbarkeit

Die Verfügbarkeit per Fernleihe, d.h. ob der Fernleihbutton angezeigt wird, oder nicht, wird mit einem Algorithmus bestimmt, der hier schematisch dargestellt wird.



From:

<https://wiki.bsz-bw.de/> - **BSZ Wiki**

Permanent link:

<https://wiki.bsz-bw.de/doku.php?id=projekte:boss:fernleihportal>

Last update: **09-08-2019 15:29**

